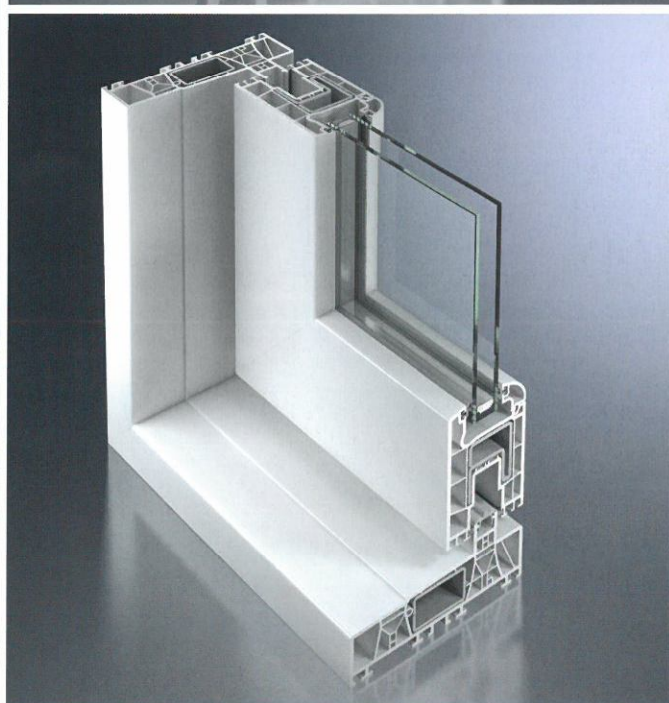
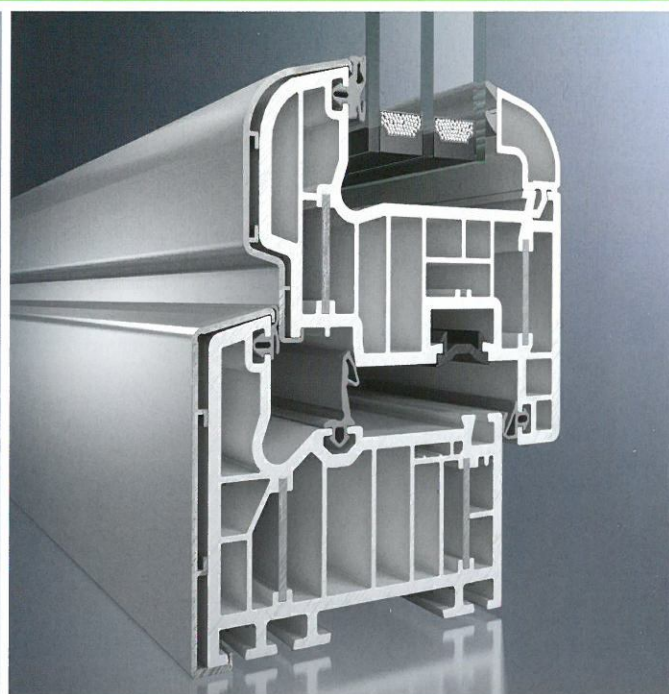
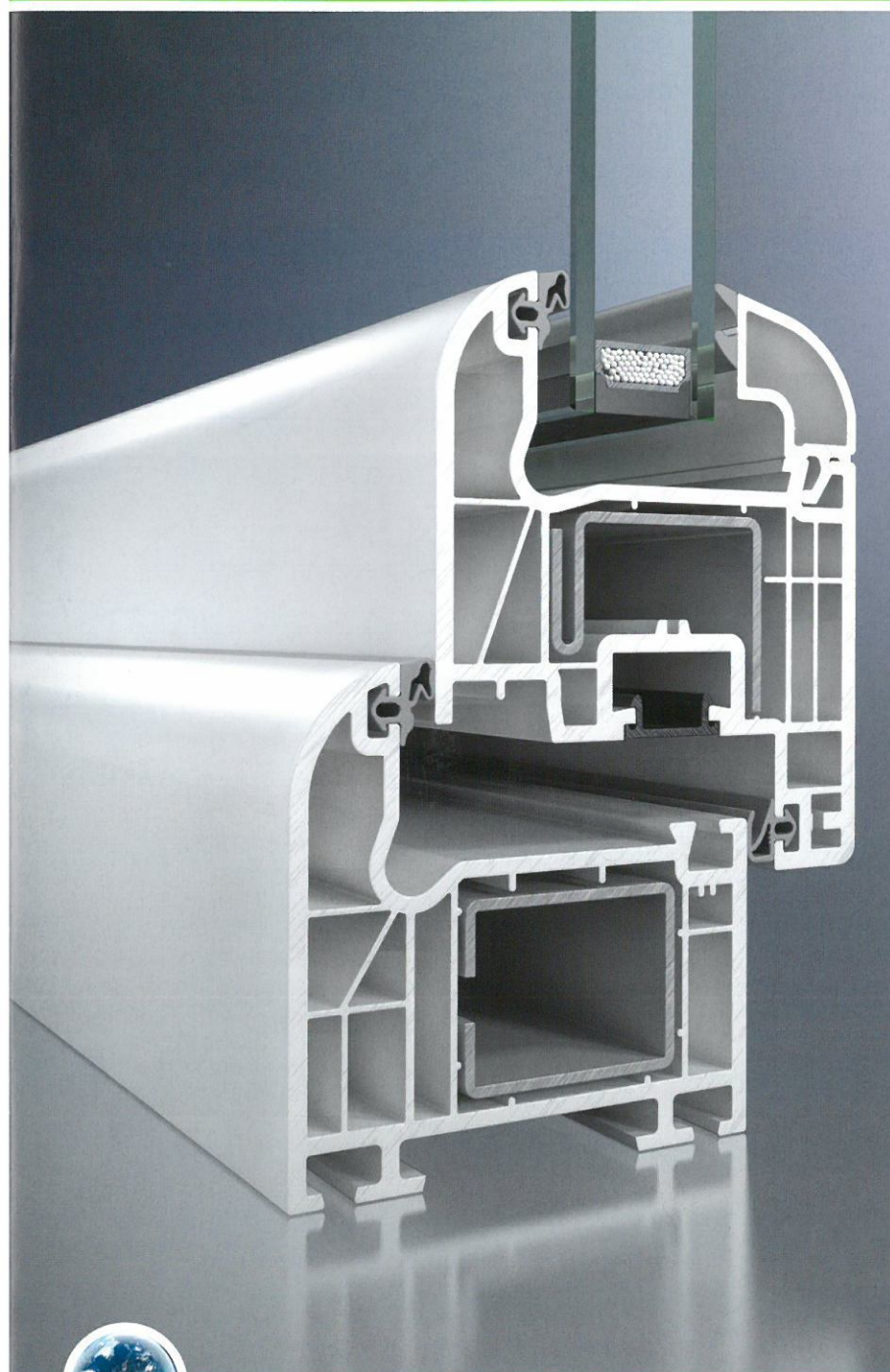


Sistemi Schüco PVC

Schüco PVC-U Systems



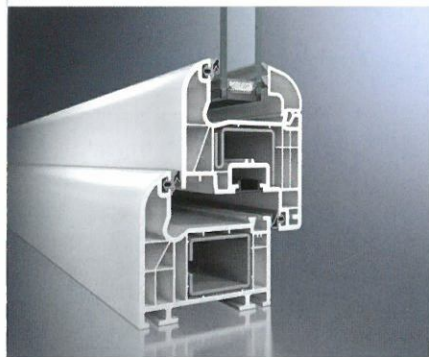
Tecnologia verde per il Pianeta blu
Energia pulita da sistemi solari e finestre

Green Technology for the Blue Planet
Clean Energy from Solar and Windows

SCHÜCO

Sistemi Schüco PVC

Schüco PVC-U Systems



Schüco sviluppa sistemi in PVC di prima qualità che rappresentano un nuovo standard di riferimento in termini di convenienza economica per quanto riguarda cura, manutenzione e durata. La variegata gamma di sistemi in PVC proposta da Schüco consente di realizzare soluzioni che conferiscono all'immobile -indipendentemente da tipologia, dimensioni e destinazione d'uso, un carattere inconfondibile in termini estetici e funzionali.

Schüco develops high quality PVC-U systems which set new standards in terms of cost-effectiveness when it comes to care, maintenance and durability. The wide range of Schüco PVC-U systems allows solutions that endow every construction with an unmistakable character in terms of both appearance and function – regardless of the type, size and purpose of the building.

Schüco – Tecnologia verde per il Pianeta blu.

Questo significa energia pulita da sistemi solari e finestre. E più precisamente: il contributo di Schüco all'ambiente nella sua veste di fornitore leader di involucri innovativi per la coibentazione degli edifici. Con Energy³: risparmiare energia – produrre energia – immettere energia in rete. Sistemi di porte, finestre e facciate perfettamente integrati tra loro che consentono elevati livelli di risparmio energetico grazie ad un isolamento termico ottimale. Le numerose soluzioni solari generano più energia pulita di quanta ne consumi l'edificio e un collegamento intelligente alla rete rende utilizzabile l'energia in eccesso. Sia per le funzioni di automazione dell'edificio che per applicazioni come IT o elettromobilità. Il risultato è un passo significativo nella direzione dell'autonomia energetica, per la conservazione sostenibile delle risorse naturali e per un futuro sicuro.

Schüco – Green Technology for the Blue Planet.

That means clean energy from solar products and windows. And the contribution that Schüco makes to the environment with pioneering building envelopes. To be more precise, with Energy³: Saving Energy – Generating Energy – Networking Energy. Window and façade systems not only save energy due to optimum thermal insulation, they also generate energy thanks to efficient solar solutions. This creates an excess of energy which can be used by means of intelligent networking. For building functions, as well as for everyday life. The result is a significant step towards energy self-sufficiency. Towards the sustainable conservation of natural resources. And for a secure future.

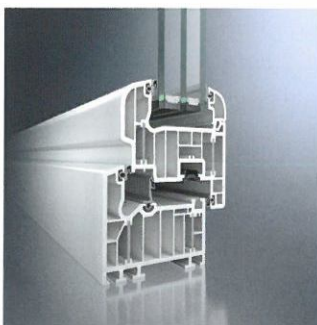
Schüco PWS Italia s.r.l.
www.schueco.it



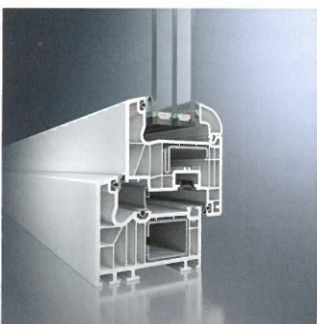
Schüco e il Golf – la relazione perfetta tra natura e tecnologia. Obiettivo: precisione, perfezione, professionalità e sostenibilità. Un Team mondiale di golfisti, in qualità di ambasciatori Schüco in tutto il mondo, gioca la partita per la protezione del clima.
www.schueco.com/golf

Schüco and golf – the perfect combination of nature and technology. The unifying philosophy: precision, perfection, professionalism and sustainability. A team of world-class golfers are teeing off on climate protection all around the globe as Schüco brand ambassadors. www.schueco.com/golf

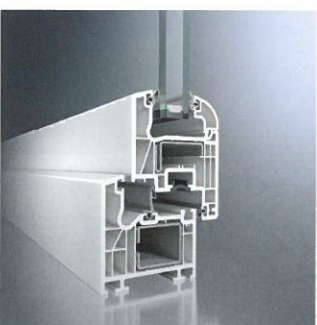
II PVC PVC-U



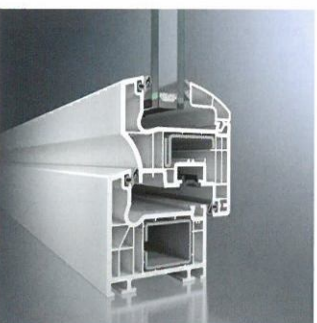
Schüco Corona SI 82+ Rondo



Schüco Corona SI 82 Classic



Schüco Corona CT 70 MD Classic



Schüco Corona CT 70 AS Cava

Schüco sviluppa sistemi in PVC di prima qualità che rappresentano un nuovo standard di riferimento in termini di convenienza economica per quanto riguarda cura, manutenzione e durata. Il materiale di base utilizzato da Schüco per la produzione di questi sistemi è un PVC-U di prima qualità, ecologico, stabilizzato. Si tratta di un materiale molto resistente a luce, agenti atmosferici, urti e con un'ottima tenuta di forma anche a temperature elevate. Ne risulta che gli interventi di manutenzione e i costi collegati per conservare in perfetto stato i sistemi Schüco si riducono al minimo. Inoltre, tutti i profili Schüco in PVC sono completamente riciclabili.

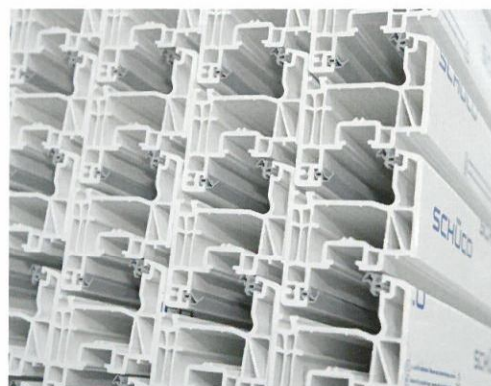
Tutti i vantaggi in sintesi:

- Eccellenti proprietà isolanti
- Lunga durata senza continui interventi di manutenzione – ottima resistenza agli agenti atmosferici
- Precisione di forma e versatilità estetica
- Buona riciclabilità, integrazione in un ciclo di produzione di materiali
- Materiale difficilmente infiammabile e autoestinguente
 - nessun effetto comburente
- Prezzo interessante
- Buone proprietà di isolamento acustico
- Semplicità di pulizia – resistente alla corrosione atmosferica, agli acidi, ai gas di scarico e ai detersivi
- Possibilità di finitura con vari rivestimenti interni o esterni

Schüco develops high quality PVC-U systems which set new standards in terms of cost-effectiveness when it comes to care, maintenance and durability. The basis is high quality, environmentally friendly, stabilised PVC-U from which the Schüco PVC-U systems are fabricated. The material is highly resistant to light, weathering and impacts and extremely resistant to deformation even at higher temperatures. The result is that the amount of maintenance required and therefore also the follow-up costs for servicing the Schüco PVC-U systems are reduced to a minimum. All Schüco PVC-U profiles are also fully recy-clable.

Key benefits of PVC-U systems:

- Excellent insulation properties
- Long service life without the need for repeated maintenance
 - outstanding weather resistance
- Easy to form and shape, aesthetic diversity
- Good recycling properties, integrated in a resource recycling system
- Fire-resistant and self-extinguishing
 - not a fire hazard
- Attractively priced
- Good sound reduction properties
- Easy to clean – resistant to weathering, acids, exhaust fumes and cleaning agents
- Can be designed with the widest variety of coatings on the inside and outside



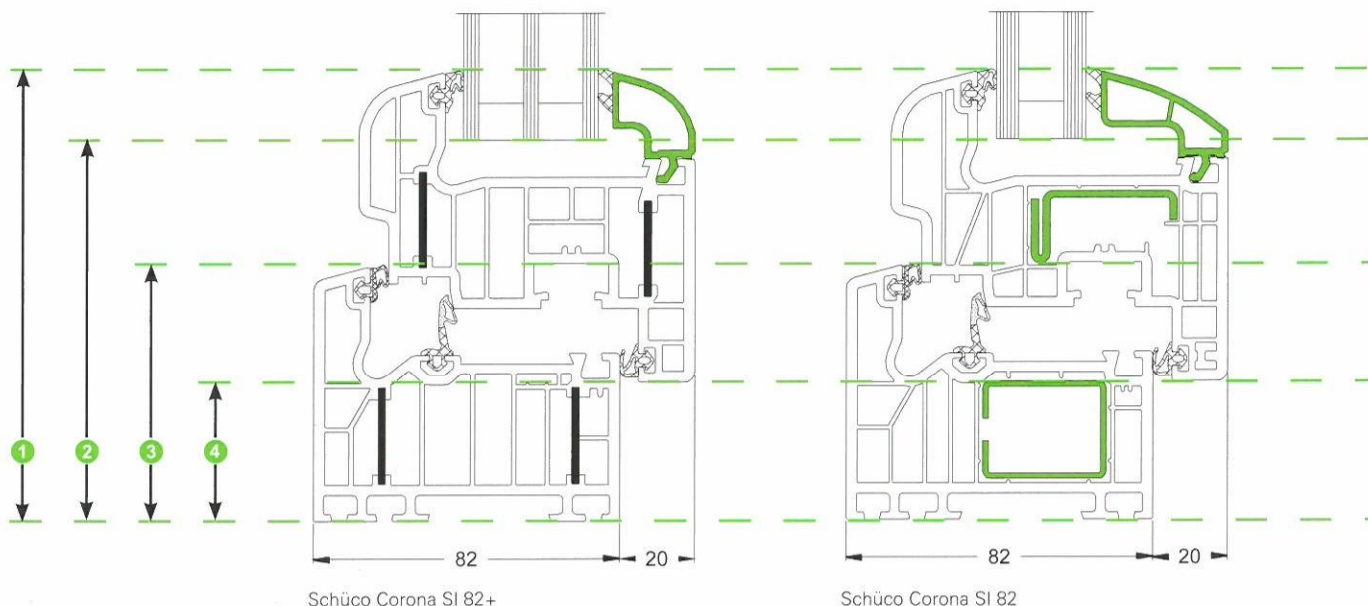
Profili in PVC
PVC-U profiles

La competenza Schüco

Schüco system expertise

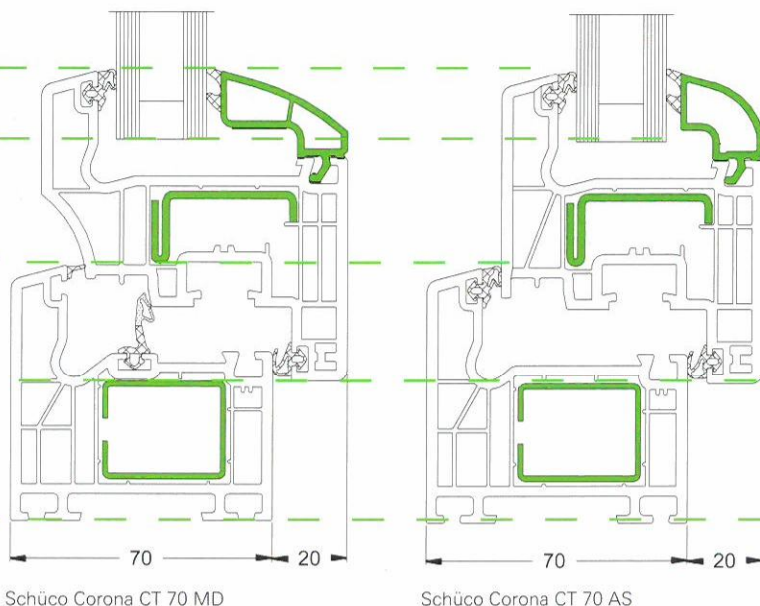
Il mondo dei sistemi Schüco in PVC affascina per la tecnologia all'avanguardia, per la compatibilità dei profili tra i vari sistemi e per la riduzione al minimo della diversità dei componenti. Tutto ciò permette ai partner Schüco di usufruire di una più semplice pianificazione del lavoro, di una massimizzazione della qualità dei prodotti e di una grande riduzione delle scorte di magazzino.

- I sistemi Schüco Corona sono sistemi in PVC per finestre testati RAL
- 2 diverse profondità (70 mm / 82 mm)
- 3 diversi contorni dell'anta (Classic / Rondo / Cava)
- La gamma cromatica di Schüco Corona offre un'ampia scelta di finiture in tinta unita o effetto legno
- Copertine in alluminio per tutti i sistemi
- Guarnizioni preinserite meccanicamente in fabbrica
- Stesse dimensioni di taglio e riduzione vetro nei sistemi Schüco Corona CT 70 AS / CT 70 MD e SI 82 / SI 82+
- Rinforzi identici sui profili principali
- Fermavetri, traversi e profili di raccordo compatibili
- Ampio assortimento di accessori
- Soluzioni speciali per esigenze specifiche della regione di installazione
- Tipi di elementi e di apertura realizzabili in varie esecuzioni
- Soglie combinate senza barriere per porte d'ingresso e porte ad anta-ribalta in tutti i sistemi



The Schüco PVC-U system world cannot fail to impress with its sophisticated system technology, profile compatibility between the systems and minimal number of components. Our Schüco partners benefit from simple job planning, maximum product quality and reduced stock levels.

- Schüco Corona systems are RAL-tested PVC-U window systems
- 2 basic depths (70 mm / 82 mm)
- 3 vent frame contours (Classic / Rondo / Cava)
- The Schüco Corona colour range offers a broad spectrum of single colours and woodgrains
- Aluminium cover caps for all systems
- Gaskets machine-rolled in the factory
- Same cutting dimensions and glass deduction for the Schüco Corona CT 70 AS / CT 70 MD and SI 82 / SI 82+ systems
- Identical reinforcements for the main profiles
- Compatible glazing beads, sash bars and attachment profiles
- Comprehensive range of accessories for all systems
- Special solutions for country-specific requirements
- Units and opening types available in a wide variety of designs
- Easy-access combination threshold for entrance doors and turn/tilt doors in all systems



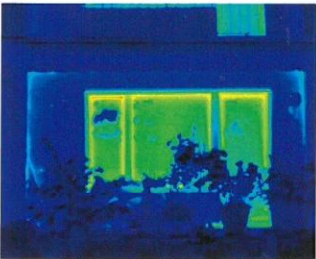
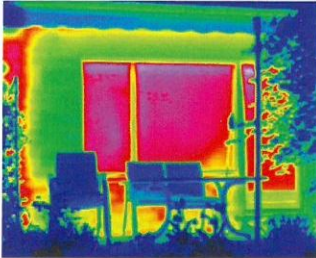
La competenza Schüco

- 1 Sezione in vista totale
- 2 Riduzione vetro
- 3 Sezione in vista telaio
- 4 Riduzione anta Scala

Schüco system expertise

- 1 Total face width
- 2 Glass deduction
- 3 Outer frame face width
- 4 Vent deduction

Scala 1:2
Scale 1:2



Immagini agli infrarossi – Termografie
 – per la valutazione energetica degli edifici
 In alto – prima della sostituzione delle finestre
 In basso – dopo la sostituzione delle finestre
 Infrared images – thermography
 – for energy evaluation of buildings
 Top – before window replacement
 Bottom – after window replacement

Energia

Tutti i progetti architettonici di oggi definiscono gli standard per il consumo energetico di domani. Un isolamento termico efficace si rivela, quindi, il requisito centrale per i moderni involucri edilizi. Tuttavia la responsabilità ecologica e la conservazione delle risorse naturali vanno al di là del semplice adempimento a un obbligo di legge. Per quanto riguarda l'isolamento termico, Schüco punta ancora più in alto. Un continuo e intenso lavoro di ricerca e sviluppo rappresenta uno dei principali presupposti per sfruttare al meglio i potenziali di risparmio energetico.

Energy

Every architectural project today is setting standards for energy consumption in the future. Effective thermal insulation is therefore one of the central requirements of modern building envelopes. Schüco systems fulfil the requirements of the German energy saving regulation (EnEV) for newbuild and renovation projects. But taking responsibility for the environment and the conservation of natural resources means more than just fulfilling an obligation. Which is why Schüco is raising the bar higher for thermal insulation. Intensive, ongoing development is one of the most important prerequisites for maximising energy saving potential.

Sicurezza

Una delle principali funzioni dell'involucro edilizio consiste nel tenere lontani, efficacemente, i "visitatori" indesiderati. I sistemi per finestre in PVC di Schüco offrono un'elevata protezione antieffrazione e lo sviluppo di queste componenti costituisce una loro parte fondamentale. Molto importante è la qualità della costruzione nel suo insieme: telaio, anta, ferramenta e vetro. Gli spessori dei sistemi Schüco, le apparecchiature collocate in profondità, con tecnologia di chiusura con nottolino a fungo, garantiscono un'elevata sicurezza di base.

Security

One of the most important functions of the building envelope is to effectively keep out unwanted „visitors“. PVC-U window systems from Schüco offer enhanced protection against break-in. The development of burglar-resistant components is an integral component of the system concept. The quality of the overall construction made from the frame, fittings and glazing is key. Even the increased basic depths typical of Schüco systems and well concealed fittings with mushroom head locking points on their own offer a high level of basic security.



I sistemi Schüco garantiscono un'elevata sicurezza di base
 Schüco systems offer a high basic level of security

Rivestimento in tinta unita ed effetto legno

Colour and wood-effect decorative foils



Abitazione plurifamiliare, Erfurt, Germania
Apartment block, Erfurt, Germany

Per i profili in PVC è disponibile un'ampia gamma di tinte unite e rivestimenti effetto-legno. Si va dal bianco classico a tonalità vivaci, alle raffinate soluzioni simil-legno. Un'enorme possibilità di scelta per un design creativo. Le pellicole decorative di elevata qualità, certificate RAL sono resistenti agli agenti atmosferici, stabili alla luce e vengono utilizzate con successo da decenni. Porte e finestre possono essere realizzate con infinite soluzioni cromatiche.

There is a broad range of single colour and woodgrain finishes to choose from for PVC-U profiles. The colour spectrum ranges from classic white to bright colour shades and finely textured woodgrains. It's an impressive colour palette for creative designs. The RAL-certified, high quality decorative foils are weather-resistant, fade-resistant and have been used successfully for decades. Windows and doors can be designed in an unlimited range of colours.





Nuovo padiglione di rivestimento presso la sede di Weißenfels
New foiling hall at the Schüco Weißenfels site



Tecnologia moderna e rivestimento efficiente
Modern technology and efficient foiling



Mazzetta colori
Colour chart

 Vantaggi del prodotto	Product benefits
<ul style="list-style-type: none"> ▪ Il controllo qualità delle pellicole e i processi di produzione collegati sono conformi alla norma RAL-GZ 716/1 e vengono costantemente sottoposti a determinate procedure di test ▪ Il colore è uno dei principali stimoli visivi per l'uomo e, indubbiamente, un elemento progettuale e creativo fondamentale in architettura ▪ I vantaggi della scelta di una finestra in PVC con pellicola colorata sono evidenti: eccellenti valori di isolamento termico, elevata durata tecnica e un ottimo rapporto qualità-prezzo 	<ul style="list-style-type: none"> ▪ The quality of the foils is monitored and the associated production processes are carried out in accordance with RAL-GZ 716/1 and they are regularly subjected to a test procedure over a preassigned period of time ▪ Colour is one of the most important visual attraction factors for people and is without doubt a key design element in architecture ▪ The advantages of PVC-U windows with decorative foils are clear: outstanding thermal insulation values, excellent durability and an impressive cost-performance ratio
 Vantaggi per la lavorazione	Fabrication benefits
<ul style="list-style-type: none"> ▪ L'ampia gamma di profili e pellicole colorate soddisfa ogni esigenza in termini di rivestimento e assicura la massima versatilità creativa e libertà progettuale ▪ Il sistema di pellicolatura proposto da Schüco si contraddistingue per la massima flessibilità e una grande selezione di colori disponibili ▪ Il sistema standard propone 4 varianti cromatiche a magazzino e una serie di varianti specifiche per ogni paese ▪ Il programma di produzione comprende altri 40 colori diversi, disponibili su richiesta in tempi brevissimi ▪ La gamma cromatica va dal bianco classico a tonalità vivaci ▪ Il catalogo comprende anche raffinate soluzioni simil-legno 	<ul style="list-style-type: none"> ▪ The wide variety of finishes and profiles fulfils all requirements in terms of colour and guarantees a great deal of design and planning freedom ▪ The Schüco colour range features a high level of flexibility and a wide choice of stock colours ▪ In the standard colour system, 4 design options are offered ex stock and there is also a wide variety of design options for specific countries ▪ In addition, 40 different finishes are stocked in production, which are available on an order-specific basis with very short delivery times ▪ The colour spectrum of decorative foils ranges from classic white to vibrant shades ▪ The range is completed by a series of finely textured woodgrains